

Galería de Artistas

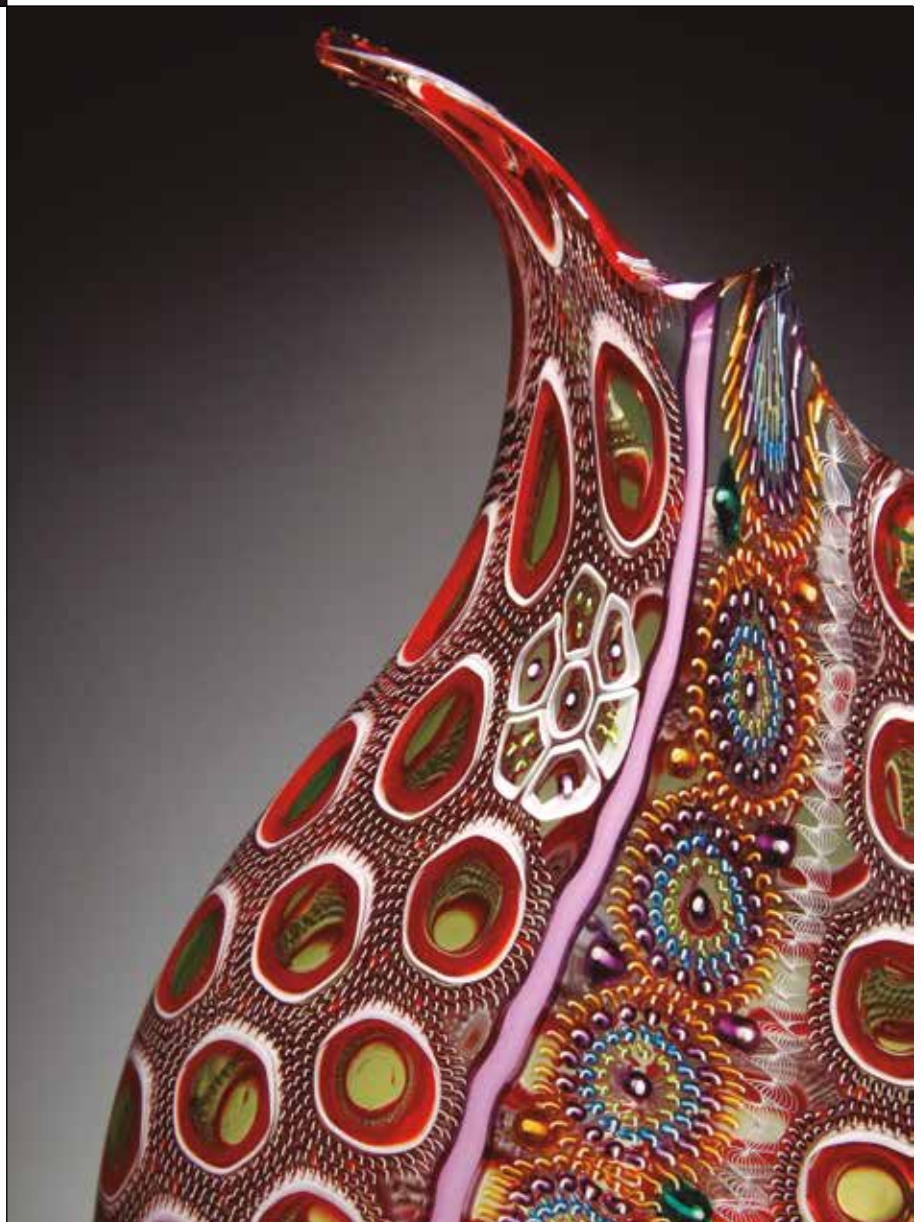


Sensaciones cromáticas

Neoyorquino de nacimiento y actualmente afincado en San Francisco, el artista David Patchen domina la técnica del soplado del vidrio para crear esculturas de rebotante vitalidad y colorido en la que los motivos orgánicos y acuáticos cobran a menudo un máximo protagonismo.

David
Patchen

501 Lake St
San Francisco, CA 94118
Tel.: +1-650-740-9794
david@davidpatchen.com
www.davidpatchen.com



Serie Foglio.



Serie Bloom.



Serie Piscine.



Serie Sphere.



Serie Parabola.

Nacido y criado en Nueva York, **David Patchen** tuvo durante dos décadas la música como campo en el que concentrar sus inquietudes artísticas, hasta que en 2001 asistió a un curso de soplado del vidrio, momento en el que se inició su pasión por las propiedades artísticas de este material y que ha mantenido hasta hoy gracias a una obra siempre expresiva y colorista.

Lo que fascina a Patchen y toma forma en sus series de esculturas, concebidas a partir de formas dominantes en cada una de ellas que adquieren ilimitadas combinaciones cromáticas, es su capacidad para adquirir cualquier expresión imaginable, siempre con resonancias orgánicas y fuertes contrastes. Son obras complejas y llenas de matices, algunos ocultos, que pese a su apariencia cambiante y llena de vida proceden de un cuidadoso estudio y composición en los que el autor afirma explorar varias ideas al mismo tiempo, un trabajo que combina con mano maestra precisión y experimentación y que, una vez concluido, da paso a la fase culminante de todo el proceso: el soplado. ■